



ДЕПАРТАМЕНТ  
ОБРАЗОВАНИЯ  
ГОРОДА МОСКВЫ

## ПРОВЕДЕНИЕ ГОСУДАРСТВЕННОЙ ИТОГОВОЙ АТТЕСТАЦИИ ПО ОБРАЗОВАТЕЛЬНЫМ ПРОГРАММАМ ОСНОВНОГО ОБЩЕГО ОБРАЗОВАНИЯ В ОСНОВНОЙ ПЕРИОД В 2018 ГОДУ

*Постульгин Андрей Викторович*

Заместитель директора

Московского центра качества образования

# КОНТРОЛЬ ГОТОВНОСТИ ППЭ К ЭКЗАМЕНУ



подготовка помещений



установка и настройка оборудования



подписание акта готовности ППЭ (форма ППЭ-01)



подписание акта готовности ППЭ (форма ППЭ-01-У)  
при проведении ОГЭ по иностранным языкам устная  
часть



подписание акта готовности ППЭ (форма ППЭ-01-И)  
при проведении ОГЭ по информатике и ИКТ

**Не позднее чем за ДВА дня до экзамена**

# ДОСТАВКА ЭКЗАМЕНАЦИОННЫХ МАТЕРИАЛОВ В ППЭ

## РУКОВОДИТЕЛЬ ОБРАЗОВАТЕЛЬНОЙ ОРГАНИЗАЦИИ

обеспечивает

наличие и доступ к защищенному каналу связи

организует

свободный проезд к зданию ППЭ автомобиля УСС

## УПОЛНОМОЧЕННЫЙ ПРЕДСТАВИТЕЛЬ ГЭК

получает

от сотрудника УСС экзаменационные материалы  
в штабе ППЭ

передает

экзаменационные материалы руководителю ППЭ



РЦОИ

ППЭ

**6.00 в день экзамена**

Размещение пакета руководителя  
ППЭ на защищенном канале связи



**В соответствии  
с графиком доставки с 6.00**  
Доставка  
экзаменационных материалов

**RCOI.MCKO.RU**

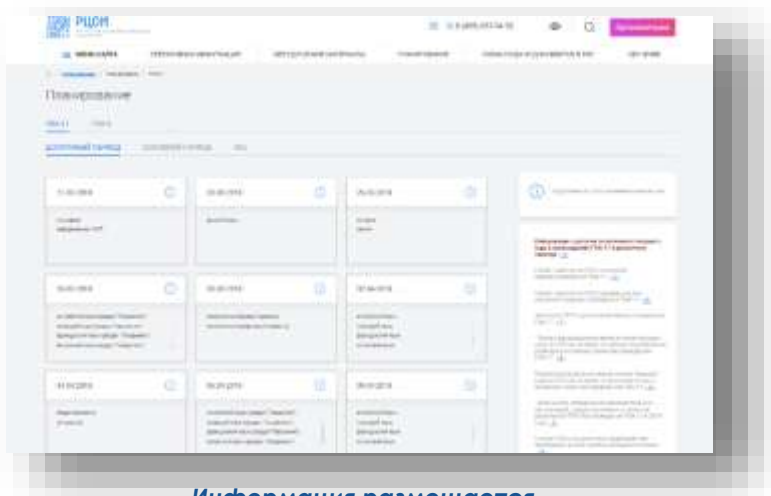
Сайт РЦОИ, раздел «Организаторам», подраздел «Доставка ЭМ в ППЭ»

График доставки ЭМ публикуется за ОДИН день до соответствующего экзамена

# УЧАСТИЕ СОТРУДНИКОВ ОО В ПОДГОТОВКЕ И ПРОВЕДЕНИИ ГИА-2018

## RSOI.MSKO.RU

### РАЗДЕЛ «ПЛАНИРОВАНИЕ»



Информация размещается  
за **ТРИ** дня до экзамена

### РУКОВОДИТЕЛЬ ОБРАЗОВАТЕЛЬНОЙ ОРГАНИЗАЦИИ:

издает приказ  
о направлении работников для организации и  
проведения ОГЭ в ППЭ

издает приказ  
о сопровождении обучающихся в ППЭ

издает приказ о направлении  
экспертов ПК - по месту работы предметной комиссии,  
членов КК - по месту работы конфликтной комиссии

**РУКОВОДИТЕЛЬ ОО НЕСЕТ ПЕРСОНАЛЬНУЮ ОТВЕТСТВЕННОСТЬ ЗА ЯВКУ РАБОТНИКОВ В ППЭ, ПК, КК**

# СИСТЕМА УЧЕТА РАБОЧЕГО ВРЕМЕНИ

- ✓ Автоматизация учета трудозатрат
- ✓ Оперативная передача сведений для оплаты  
в день экзамена или на следующий день



функционирует только на АРМ  
с VIPNet-клиент

При отсутствии АРМ VIPNet-клиент обратиться в ОО,  
оборудованное АРМ VIPNet-клиент

Письмо ДОГМ от 11.05.2018 № 02-19-2519/18



# СИСТЕМА УЧЕТА РАБОЧЕГО ВРЕМЕНИ

## Руководитель ППЭ:

- вносит сведения о количестве отработанных часов работниками ППЭ в соответствии с формой ППЭ-07;
- подтверждают данные с помощью токена.

Имя	Подразделение	Место работы	Среднемесячные	Общая сумма	Данные
Иванов И.И.	Специальный отдел по контролю за исполнением государственных заданий	Специальный отдел по контролю за исполнением государственных заданий	71	1000	Подразделение: Специальный отдел по контролю за исполнением государственных заданий
Иванов И.И.	Специальный отдел по контролю за исполнением государственных заданий	Специальный отдел по контролю за исполнением государственных заданий	71	1000	Подразделение: Специальный отдел по контролю за исполнением государственных заданий
Иванов И.И.	Специальный отдел по контролю за исполнением государственных заданий	Специальный отдел по контролю за исполнением государственных заданий	71	1000	Подразделение: Специальный отдел по контролю за исполнением государственных заданий
Иванов И.И.	Специальный отдел по контролю за исполнением государственных заданий	Специальный отдел по контролю за исполнением государственных заданий	71	1000	Подразделение: Специальный отдел по контролю за исполнением государственных заданий
Иванов И.И.	Специальный отдел по контролю за исполнением государственных заданий	Специальный отдел по контролю за исполнением государственных заданий	71	1000	Подразделение: Специальный отдел по контролю за исполнением государственных заданий

Видеоинструкция по работе с системой размещена на сайте РЦОИ.

## Выдача токенов руководителям ППЭ – 21, 22, 23 мая 2018 в соответствии с электронной очередью.



При получении ЭЦП руководителю ППЭ ГИА-9 при себе необходимо иметь:  
паспорт, ИНН, СНИЛС

# ОБУЧАЮЩИЕ ВИДЕОРОЛИКИ ПО НОВЫМ ПРОЕКТАМ



**Система учета  
трудозатрат**



**Проверка  
развернутых ответов  
ГИА-9**



**РОЛИКИ РАЗМЕЩЕНЫ НА КАНАЛЕ МЦКО**

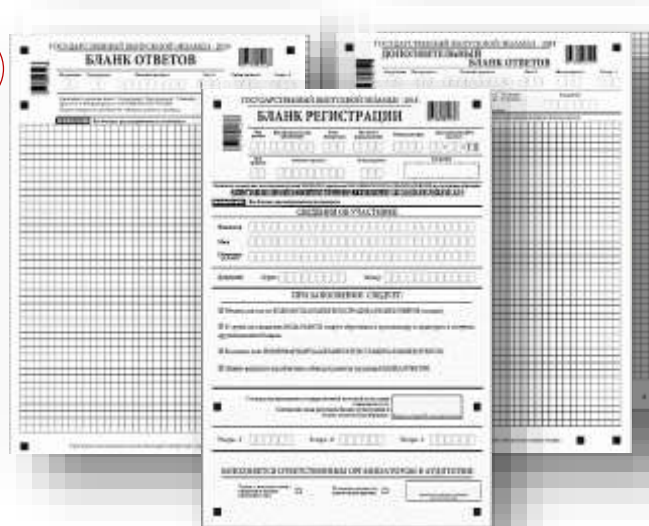
<https://www.youtube.com/channel/UC5rPrKit-yleK56Fw-W2Jxw>



# ОСОБЕННОСТИ ПРОЦЕДУР ПРОВЕДЕНИЯ ГИА-9 В 2018



**Бланки ГИА-9**  
 ■ ЧЕРНО-БЕЛЫЕ  
 ■ ДВУСТОРОННИЕ



Комплект **УЧАСТНИКА ОГЭ** состоит из:

- ✓ Бланка ответов №1
- ✓ Бланка ответов №2
- ✓ КИМ

Комплект **УЧАСТНИКА ГВЭ** состоит из:

- ✓ Бланка регистрации
- ✓ Бланка ответов №1
- ✓ Задания



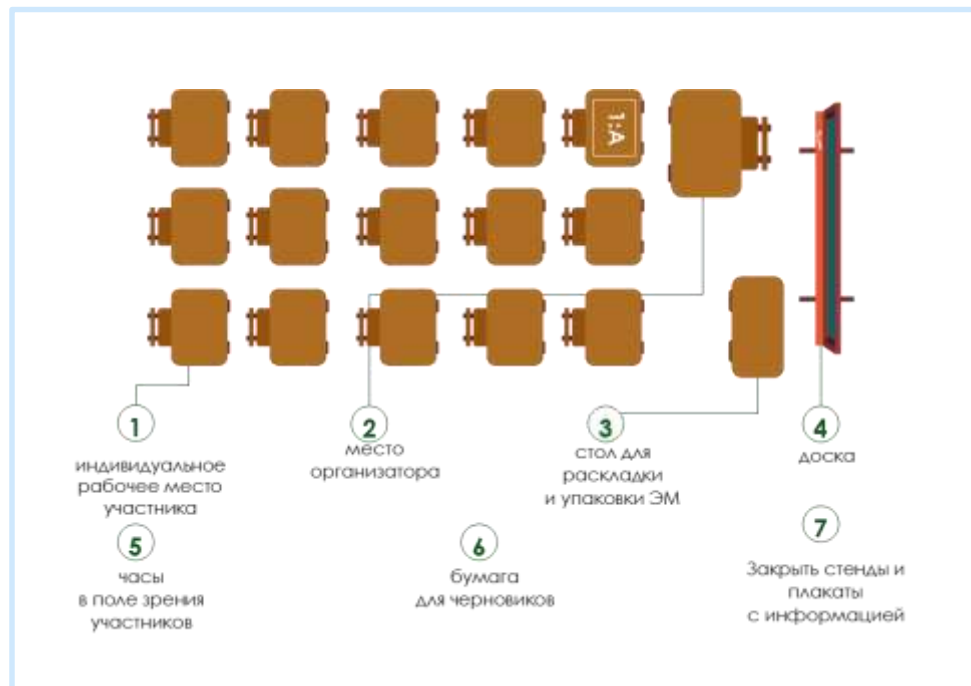
# ПОДГОТОВКА ПОМЕЩЕНИЙ В ППЭ

## АУДИТОРИИ ПРОВЕДЕНИЯ ЭКЗАМЕНА

- ✓ Подготовка помещения
- ✓ Корректная настройка времени на часах
- ✓ Индивидуальные рабочие места
- ✓ Заметные обозначения рабочих мест



Рекомендации по подготовке и оснащению помещений ППЭ размещены на сайте РЦОИ в разделе «Методические материалы»



# ПОДГОТОВКА ПОМЕЩЕНИЙ И НАСТРОЙКА ОБОРУДОВАНИЯ

## ОГЭ ПО РУССКОМУ ЯЗЫКУ

- Участникам ОГЭ разрешено пользоваться орфографическими словарями
- Участникам ГВЭ разрешено пользоваться орфографическими и толковыми словарями

## ОГЭ ПО ИНОСТРАННЫМ ЯЗЫКАМ

Письменная часть  
Задания раздела «Аудирование»



Аудиозапись передается **в ППЭ на флеш-носителе**

Требуется **установка, проверка и настройка** средств воспроизведения



# ПОДГОТОВКА ПОМЕЩЕНИЙ И НАСТРОЙКА ОБОРУДОВАНИЯ

## РАБОЧЕЕ МЕСТО УЧАСТНИКА устной части ОГЭ по иностранным языкам



Автоматизированное  
рабочее место



Аудиогарнитура

В каждой аудитории проведения – 1 рабочее место.

## РЦОИ предоставляет:



АУДИОГАРНИТУРЫ



ФЛЕШ-НОСИТЕЛИ



АНТИБАКТЕРИАЛЬНЫЕ  
САЛФЕТКИ

Используются для антибактериальной обработки многоразовых аудиогарнитур

# ПОДГОТОВКА ПОМЕЩЕНИЙ И НАСТРОЙКА ОБОРУДОВАНИЯ

## ОГЭ ПО ФИЗИКЕ



### Используемые аудитории:

- кабинет физики
- кабинет, отвечающий требованиям безопасного труда при выполнении экспериментальных заданий



### Специалист по проведению инструктажа и обеспечению лабораторных работ:

- проводит инструктаж по правилам безопасного труда
- выдает комплекты лабораторного оборудования
- контролирует участником перенос номера комплекта лабораторного оборудования, указанного на лотке, на бланк ответов №2



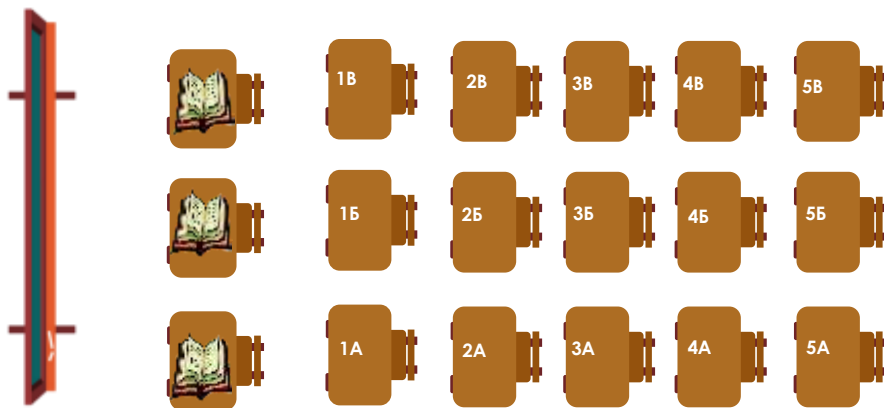
### Каждый комплект оборудования:

- помещается в собственный лоток
- имеет идентификационный номер

**Номера комплектов лабораторного оборудования размещаются в кабинетах ОО на портале МРКО за один рабочий день до экзамена**

# ПОДГОТОВКА ПОМЕЩЕНИЙ И НАСТРОЙКА ОБОРУДОВАНИЯ

## ОГЭ ПО ЛИТЕРАТУРЕ



Допустимые материалы:  
**ХУДОЖЕСТВЕННЫЕ ТЕКСТЫ,  
СБОРНИКИ ЛИРИКИ**

У участников ОГЭ не должно быть  
доступа к примечаниям  
и вступительным статьям!

**Список книг для подготовки аудиторий размещен на сайте РЦОИ  
в разделе «Методические материалы ГИА-9».**

# ПОДГОТОВКА ПОМЕЩЕНИЙ И НАСТРОЙКА ОБОРУДОВАНИЯ

## РАБОЧЕЕ МЕСТО УЧАСТНИКА ОГЭ по информатике и ИКТ

### В АУДИТОРИИ ПОДГОТАВЛИВАЮТСЯ:

- 15** компьютеров в качестве **основных** рабочих станций;  
**1-2** компьютера в качестве **резервных** рабочих станций



Каждое рабочее место должно иметь заметное обозначение (1А, 1Б...)

**Не позднее чем за две недели** до проведения экзамена образовательной организации, в которой обучаются участники ОГЭ по информатике и ИКТ, необходимо направить официальное письмо с указанием сред программирования, используемых при обучении обучающихся в адрес ОО-ППЭ.



### Программное обеспечение «Станция ОГЭ»

Используется для сдачи участниками экзамена: на мониторе компьютера отображаются задания электронных КИМ, осуществляется выполнение заданий экзаменационной работы и ввод ответов участниками.

### Дополнительные программные системы

- Microsoft Excel 2007 и выше.
- Libre Office Calc 5.1
- Кумир 2.1
- Pascal ABC
- Python 3.6
- Basic 256
- Среда для программирования на языке C++.

**На рабочем столе необходимо создать соответствующие ярлыки.**



Методические материалы по подготовке и проведению ОГЭ по информатике и ИКТ размещены на сайте РЦОИ в разделе «Методические материалы ГИА-9».

# ПОДГОТОВКА И НАСТРОЙКА ОБОРУДОВАНИЯ

## ШТАБ ПУНКТА ПРОВЕДЕНИЯ ЭКЗАМЕНА

- ✓ Подготовка помещения
- ✓ Установка и подготовка оборудования
- ✓ Наличие доступа к сети Интернет
- ✓ Наличие доступа к защищенному каналу связи



1

зона  
взаимодействия  
с РЦОИ

2

зона  
работы  
с документацией

3

зона  
хранения ЭМ

**ППЭ, задействованным при проведении ОГЭ по информатике и ИКТ, должен иметь защищенный канал связи в здании ППЭ**

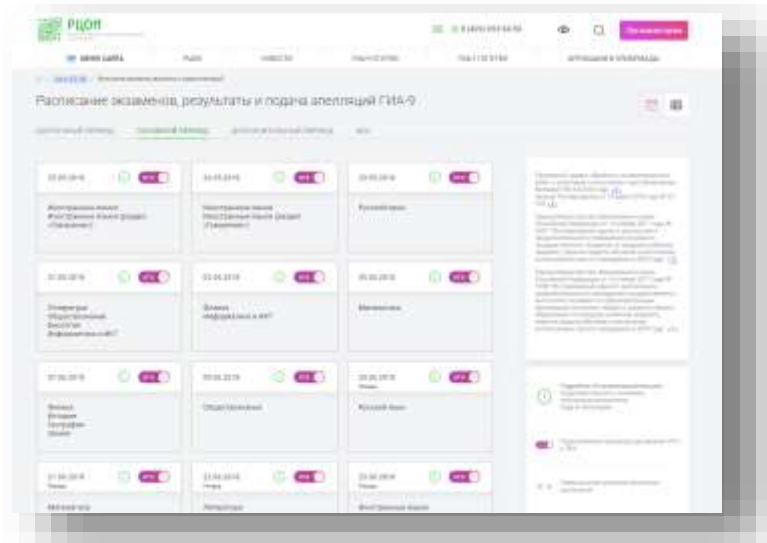


# ОФИЦИАЛЬНЫЙ САЙТ РЦОИ

- ✓ Методические материалы
- ✓ Интерактивная карта ППЭ
- ✓ Образцы бланков 2018
- ✓ График публикации результатов
- ✓ Сроки подачи апелляций



<http://rcoi.msko.ru/>



Примерный график ознакомления с результатами, сроки подачи и рассмотрения апелляций о несогласии с выставленными баллами ГИА-9 в 2018 году размещены на сайте РЦОИ в разделе «Расписание экзаменов ГИА-9»