



# Особенности технологии и процедур государственной итоговой аттестации в 2018 году

*Постульгин Андрей Викторович*

заместитель директора

Московского центра качества образования





# ОСОБЕННОСТИ ГИА-11 В ФОРМЕ ЕГЭ

2

## Обязательные предметы:

- ✓ Русский язык
- ✓ Математика  
(базовый/профильный уровни)

**Все остальные предметы – ПО ВЫБОРУ**

**Срок подачи заявлений на участие в ГИА-11**

**ДО 1 ФЕВРАЛЯ ВКЛЮЧИТЕЛЬНО**



## Математика

**Базовый уровень** Минимальный балл – **3**  
5-балльная система, получение аттестата.

**Профильный уровень**. Минимальный балл – **27**  
Получение аттестата и поступление в ВУЗ .

**Выпускники могут сдавать: один из уровней или два уровня.**

## Иностранные языки

**Письменная и устная части** - в разные дни.  
**Устная часть** - на добровольной основе.

**100 баллов** = 80 баллов (письм.)+ 20 баллов (уст.)

Результаты обеих частей публикуются в один день



# ОСОБЕННОСТИ ГИА-9 В ФОРМЕ ОГЭ

3

## Обязательные предметы:

- ✓ Русский язык
- ✓ Математика

**+ ДВА предмета – ПО ВЫБОРУ**

**Срок подачи заявлений на участие в ГИА-9**

**ДО 1 МАРТА ВКЛЮЧИТЕЛЬНО**

## Информатика и ИКТ

- ✓ Проводится в компьютерной форме
- ✓ Задания отображаются на экране компьютера
- ✓ Бумажные бланки ответов не используются



## Иностранные языки

**Письменная и устная части** - в разные дни.  
**Устная часть** - ОБЯЗАТЕЛЬНА.

Результаты обеих частей **публикуются в один день**



## ОСОБЕННОСТИ ОРГАНИЗАЦИИ ППЭ ГИА-11

4

ЭМ доставляются в ППЭ сотрудниками УСС  
на электронных носителях



Пакет руководителя ППЭ направляется в день экзамена  
по защищенному каналу связи

Печать полных комплектов ЭМ осуществляется в аудитории



По окончании экзамена бланки и формы ППЭ сканируются  
в штабе ППЭ и направляются в РЦОИ

**НЕОБХОДИМО УДЕЛИТЬ ОСОБОЕ ВНИМАНИЕ ПОДГОТОВКЕ ППЭ!**



# МОНИТОРИНГ ПОДГОТОВКИ И ПРОВЕДЕНИЯ ГИА-11

5

**Передача статусов об этапах проведения экзамена в ППЭ**

**Скачивание ключа доступа к ЭМ**

**Печать дополнительных бланков ответов № 2 в штабе ППЭ**

**Передача электронных файлов с бланками (аудиозаписями)  
и формами ППЭ в РЦОИ**



# ПЕЧАТЬ ПОЛНОГО КОМПЛЕКТА ЕГЭ

Используется специальная бумага

В комплекте участника два бланка ответов №2 – ЛИСТ 1 и ЛИСТ 2

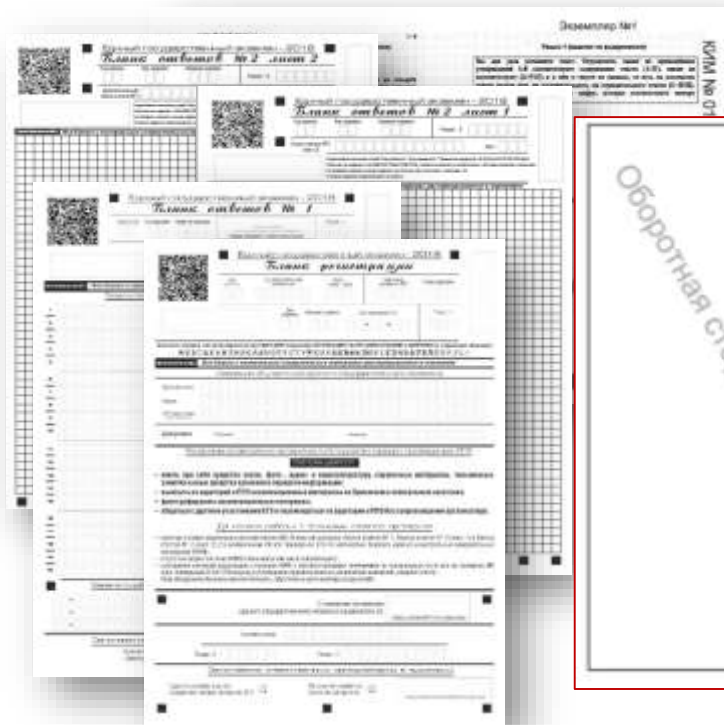
Для проверки качества печати комплекта используется КОНТРОЛЬНЫЙ ЛИСТ

## ЗАПРЕЩАЕТСЯ

Копировать бланки, листы с КИМ

Использовать некачественно распечатанные материалы

Выдавать участникам бланки и КИМ из разных комплектов



- Бланки**
- ЧЕРНО-БЕЛЫЕ
  - ОДНОСТОРОННИЕ



## СКАНИРОВАНИЕ ЭКЗАМЕНАЦИОННЫХ МАТЕРИАЛОВ В ППЭ

7



Бланки участников сканируются в ППЭ после окончания экзамена



Изображения бланков участников передаются в РИС



Электронные файлы с бланками передаются в зашифрованном виде



Бумажные бланки доставляются из ППЭ в РЦОИ сотрудниками Спецсвязи

## ОСОБЕННОСТИ ОРГАНИЗАЦИИ ЕГЭ ДЛЯ УЧАСТНИКОВ С ОВЗ



ППЭ на базе  
образовательных организаций

Печать полного комплекта

ППЭ на дому,  
в медицинских учреждениях

«Бумажная» технология

Доставка ЭМ в ППЭ сотрудниками УСС

Создание спецусловий

+ 1,5 часа к продолжительности экзамена