

ИНСТРУКЦИЯ ПО УСТАНОВКЕ И ИСПОЛЬЗОВАНИЮ

ПО «КОНВЕРТЕР ВИДЕО ДЛЯ ЕГЭ» И

ПО «ЗАГРУЗКА ВИДЕО ДЛЯ ЕГЭ»

Содержание

1.	2	2
2.	2	2
3.	3	3
4.	3	3
5.	3	3
6.	5	5
7.	5	5
8.	9	9

1. Перечень терминов и сокращений

ПО — программное обеспечение – совокупность программ системы обработки информации (программ для ЭВМ) и программных документов.

Конвертер видео для ЕГЭ (или сокращенно Конвертер видео) — приложение, предназначенное для конвертации видеоданных снятых различными устройствами в формат, пригодный для загрузки в хранилище видео ЕГЭ.

Загрузка видео для ЕГЭ (или сокращенно Загрузка видео) — дополнительное приложение, предназначенное для загрузки сконвертированных видеоданных подготовленных ПО Конвертер видео для ЕГЭ на сервер.

ППЭ — пункт проведения экзамена, школа или другое учреждение, где учащиеся сдают экзамены.

РЦОИ — региональный центр обработки информации.

Объект — ППЭ или РЦОИ.

2. Общие положения

ПО «Конвертер видео для ЕГЭ» может устанавливаться на ПК оператора, который содержит нужные для конвертации видеофайлы.

Актуальная версия данного документа находится по адресу:

https://files.smotriega.ru/r/Инструкция_ПО_Конвертер_и_Загрузка_видео.doc

Актуальную версию ПО Конвертер видео для ЕГЭ можно загрузить по ссылке:

https://files.smotriege.ru/r/ege2018_videoconverteruploader_setup.exe

Инсталлятор можно записать на USB-носитель (с не менее чем 100 Мбайт свободного места), CD или скачать непосредственно на ПК, куда будет устанавливаться Конвертер видео.

3. Требования к ПК для установки

Системные требования:

1. Процессор, аналогичный Intel i5 частотой не менее 2.4 ГГц, не менее 2 Гбайт ОЗУ.
2. ОС Windows 7 32-bit (64-bit), Windows 8 32 bit (64-bit), Windows 10 32-bit (64 bit).

4. Требования к настройке записи видео

Минимальные требования к качеству записи видео и настройкам камер для ЕГЭ-2018:

- разрешение 640 на 480 точек
- частота кадров 15 кадров/сек
- максимальное качество
- запись со звуком

Если камера поддерживает настройку разрешения, не рекомендуется устанавливать высокие разрешения записи, такие как 1920 на 1080 точек (Full HD) и выше. В этом случае конвертация видео может занять продолжительное время. Рекомендуется снизить разрешение до 1280 на 720.

5. Установка ПО

Для установки ПО на ПК оператора выполните действия:

1. Рекомендуется предварительно установить ПК компонент Microsoft .NET Framework 4.5.2, загрузив его по ссылке:

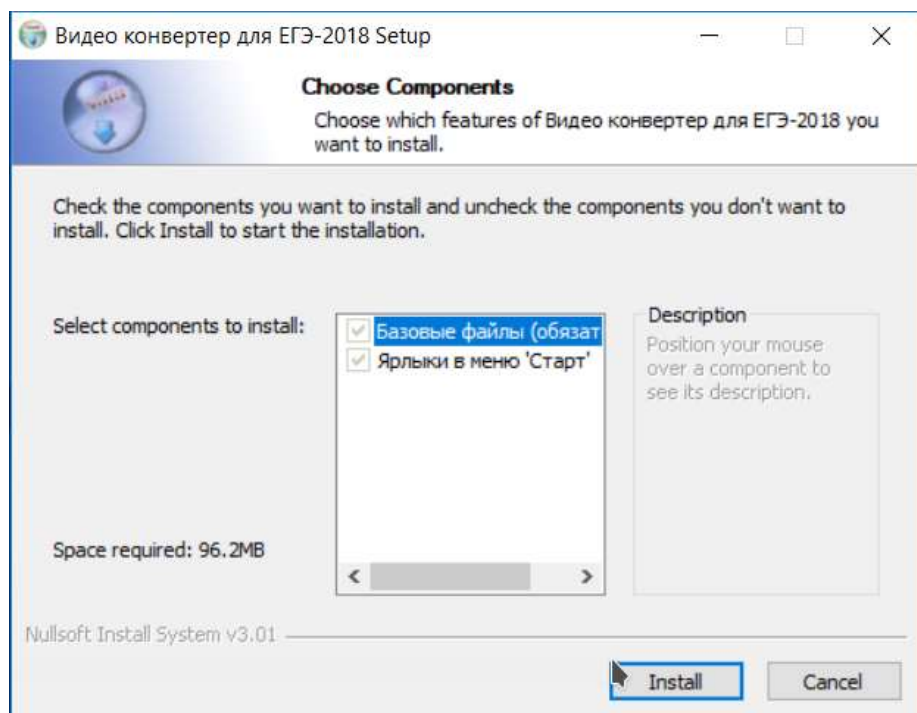
<https://www.microsoft.com/ru-ru/download/details.aspx?id=42642>

для этого потребуется **доступ администратора ПК**.

2. Войдите от имени пользователя для которого устанавливается ПО, запустите дистрибутив-инсталлятор, скачанный по ссылке.

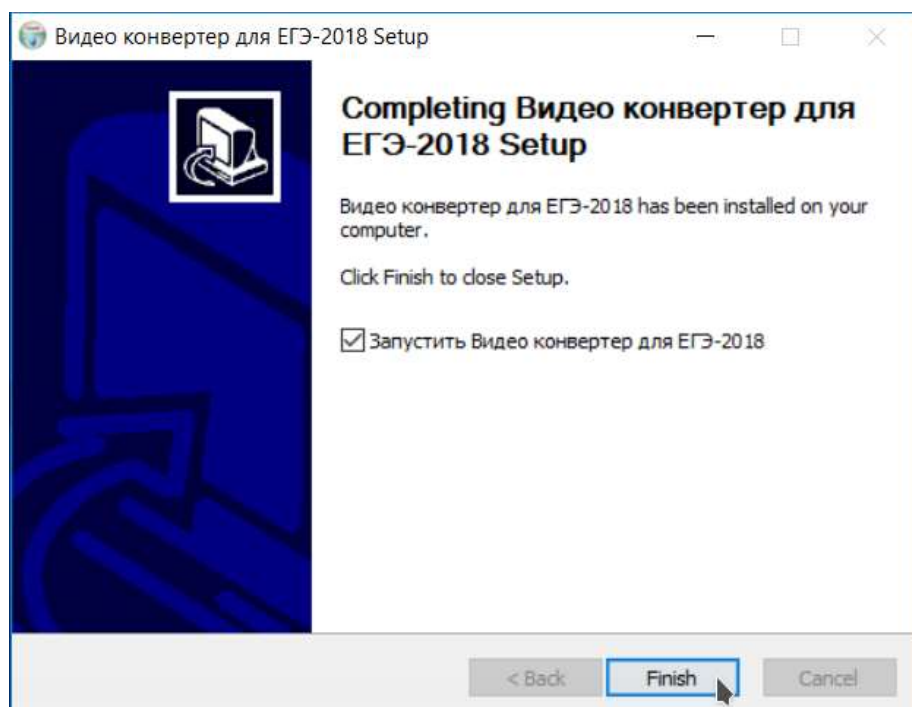
Запуск дистрибутива-инсталлятора

1. Нажмите «Install»/«Установить».



Запуск установки

1. Дождитесь окончания установки приложения.
2. Завершите установку приложения, нажмите «Finish»/«Завершить».



Завершение установки

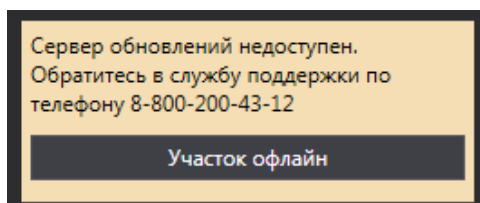
На рабочем столе будут созданы два ярлыка “Видео конвертер для ЕГЭ-2018” и “Видео загрузчик для ЕГЭ-2018”.

Если установка приложения завершилась неудачно, попробуйте произвести установку с отключенным антивирусом.

6. Обновление ПО

Обновление приложения осуществляется автоматически через Интернет.

Если недоступен сервер обновлений или отсутствует соединение с Интернетом, будет показано сообщение об ошибке с номером телефона технической поддержки:

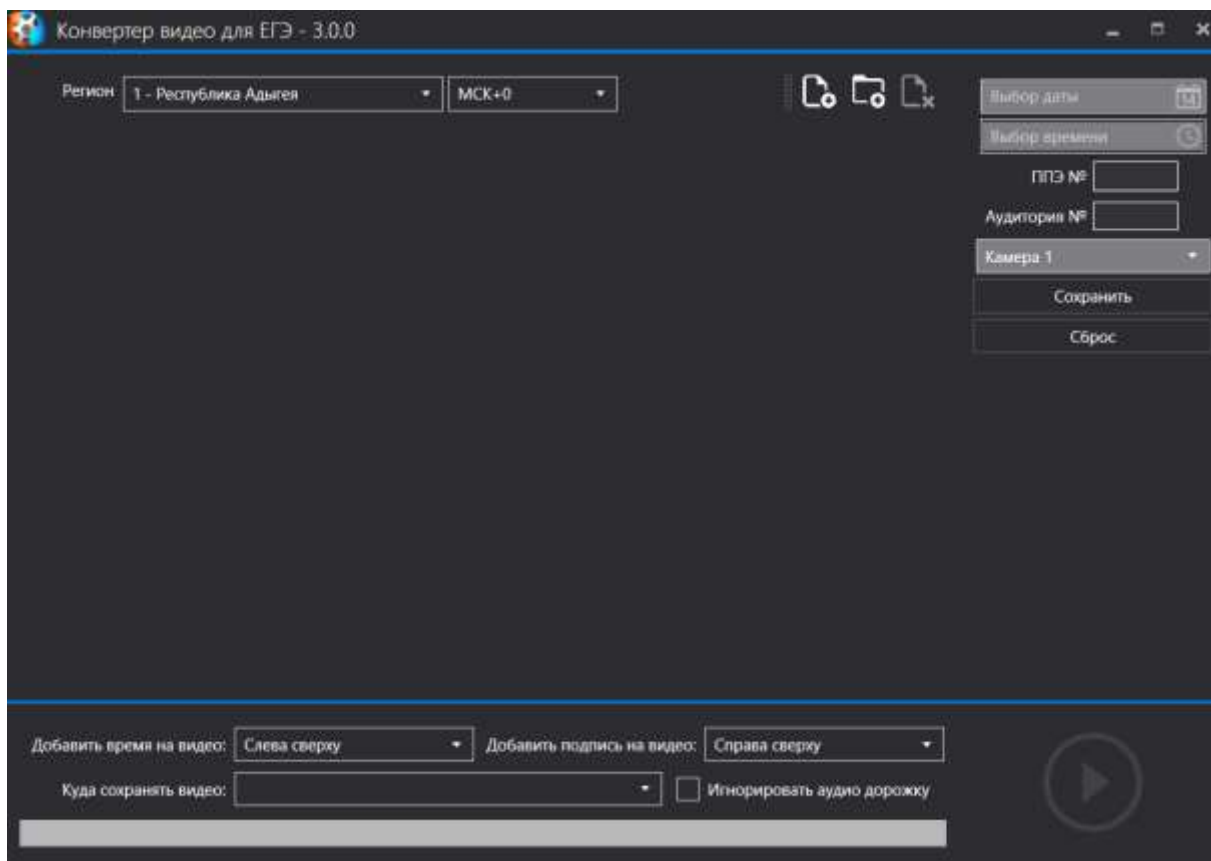


Сообщение о невозможности обновления

Данное сообщение не препятствует нормальной работе ПО, однако автоматическое обновление ПО производиться не будет.

7. Работа с ПО Конвертер видео

1. Запустите Конвертер видео.



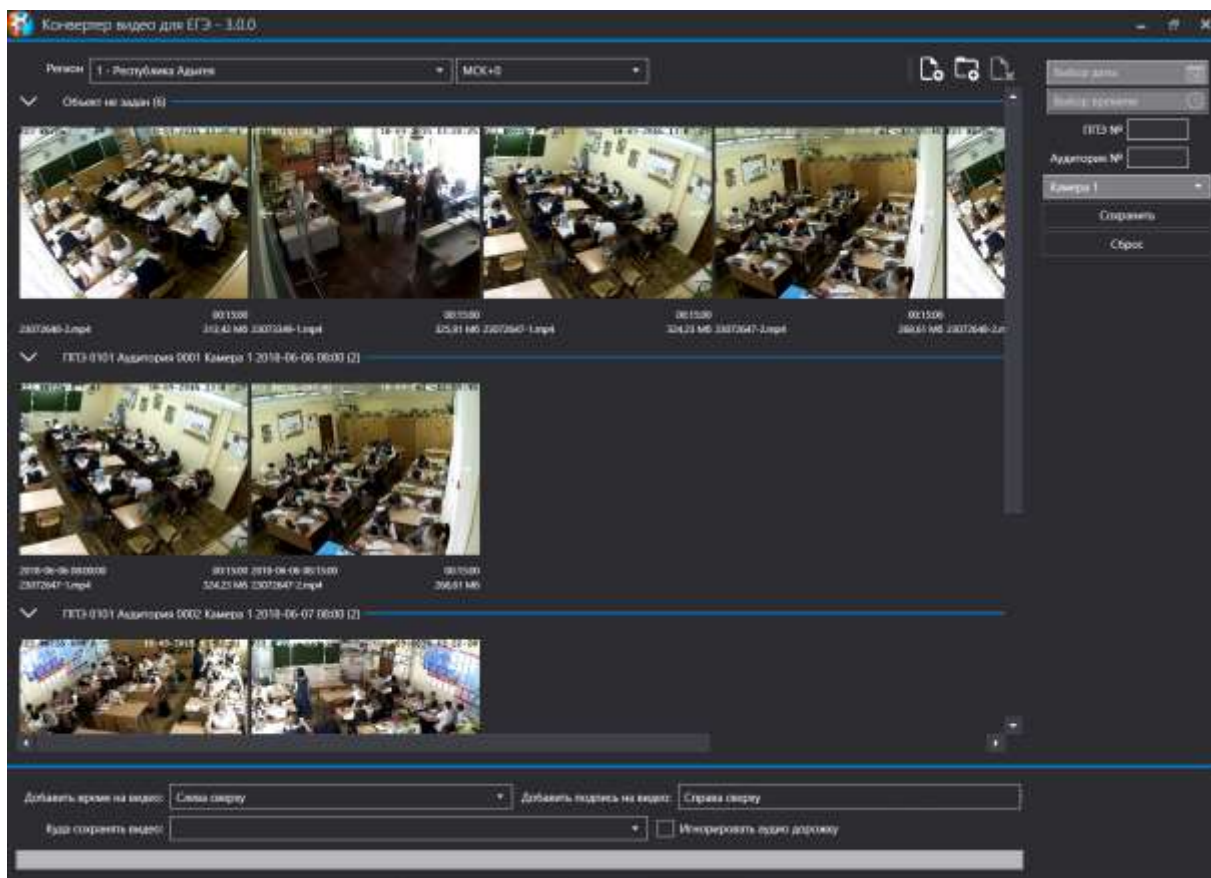
Начальный экран приложения

2. Нажмите одну из кнопок в правом верхнем углу окна: «Добавить файлы» или «Добавить папку».



Пиктограммы добавления файлов и папок

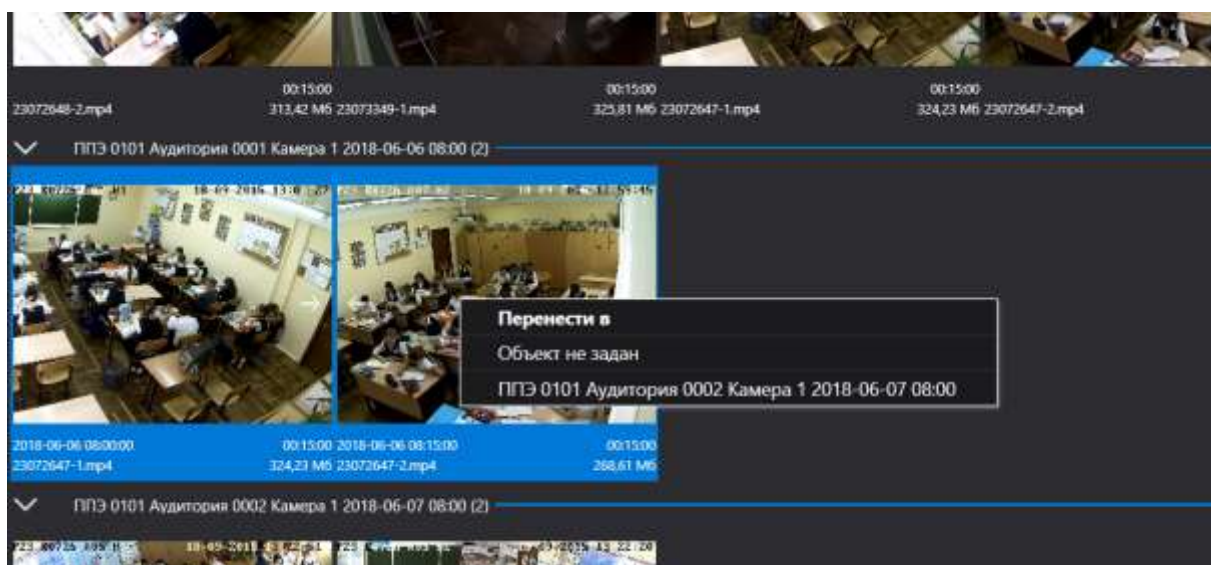
3. В открывшемся окне выберите нужные файлы или папку.
4. Убедитесь, что все выбранные файлы добавились в группу «Объект не задан». Если файл нужно удалить, выберите его и нажмите кнопку «Удалить файл» и подтвердите удаление. Для удаления нескольких файлов выделите их удерживая Ctrl или Shift. В настоящее время поддерживаются исходные форматы файла: "mp4", "avi", "wmv", "mov", "ts", "mts".
5. Для удобства дальнейшей группировки файлов по объектам и дате можно сразу после добавления в группу «Объект не задан» упорядочить их в хронологическом порядке стрелками на превью-изображениях (миниатюрах).
6. Выберите файл с записью, которую необходимо конвертировать. Если запись состоит из нескольких файлов, выберите их удерживая Ctrl или Shift.
7. В правой части экрана выберите дату и **местное** время начала записи, укажите ППЭ и аудиторию и выберите ракурс (камеру). Нажмите Сохранить.
8. Убедитесь, что в главном окне приложения появилась новая группа с указанными выше параметрами и файлы добавились в нее.
9. Упорядочите файлы в группе в хронологическом порядке с помощью стрелок на превью-изображениях.
10. Аналогично п. 6-7 выберите в группе «Объект не задан» другие файлы которые необходимо конвертировать и задайте для них дату, время и поля объекта и ракурса. В результате файлы также должны добавиться в соответствующие группы.



Начальный экран приложения с миниатюрами видео

11. При необходимости добавить файлы к записям откройте их в приложении (пп. 2-3) затем выберите их в группе «Объект не задан», кликните правой кнопкой мыши и выберите «Перенести в». Файлы будут добавлены в конец существующих групп.

12. Все действия также применимы к уже добавленным в группу файлам, можно перемещать их между группами при помощи правой кнопки мыши или путем изменения и сохранения полей в правой части экрана.



Меню переноса файлов между группами

13. В верхней части окна задайте регион и смещение часового пояса объекта **относительно московского времени**. Например, **МСК+0** соответствует московскому местному времени (UTC+3). При выборе региона «90 - Зарубежные ППЭ» станет возможным выбор не только российских но и мировых часовых поясов.



Форма выбора региона и смещения времени

14. В нижней части окна укажите настройки конвертации и папку в которую нужно выгружать видео.

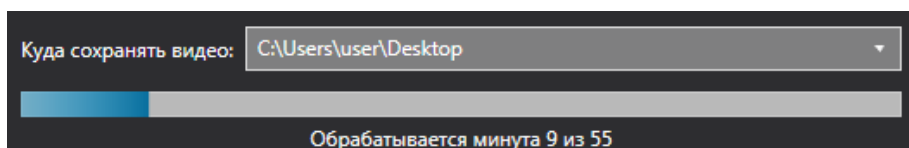


Форма настроек конвертации

15. В поле «Куда сохранять видео» укажите папку для сохранения видеофайлов.

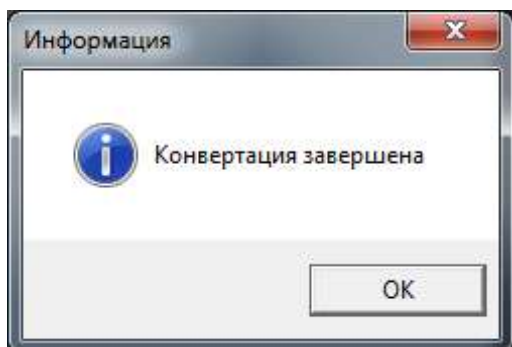
16. После заполнения полей нажмите кнопку со стрелкой в правом нижнем углу для запуска процесса конвертации. Вы можете при этом включить галочку на “Игнорировать аудио дорожку” для исключения звука в процессе конвертации.

17. Ход процесса конвертации отражается прогресс индикатором.

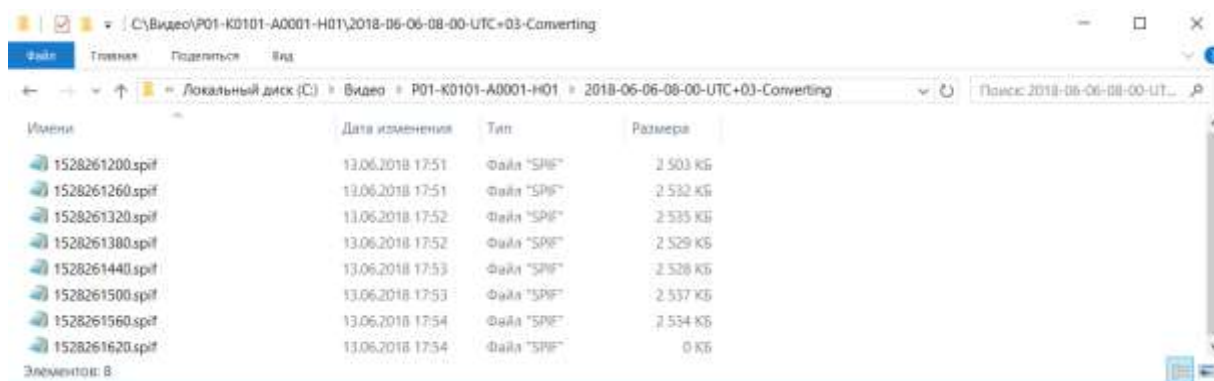


Поле выбора папки для сохранения и прогресс конвертации

1. После завершения конвертации убедитесь, что папка создана и в ней находятся конвертированные spif файлы.



Сообщение об успешном завершении конвертации



Вид папки со сконвертированными файлами

Сконвертированные файлы находятся по выбранному пути в папке вида

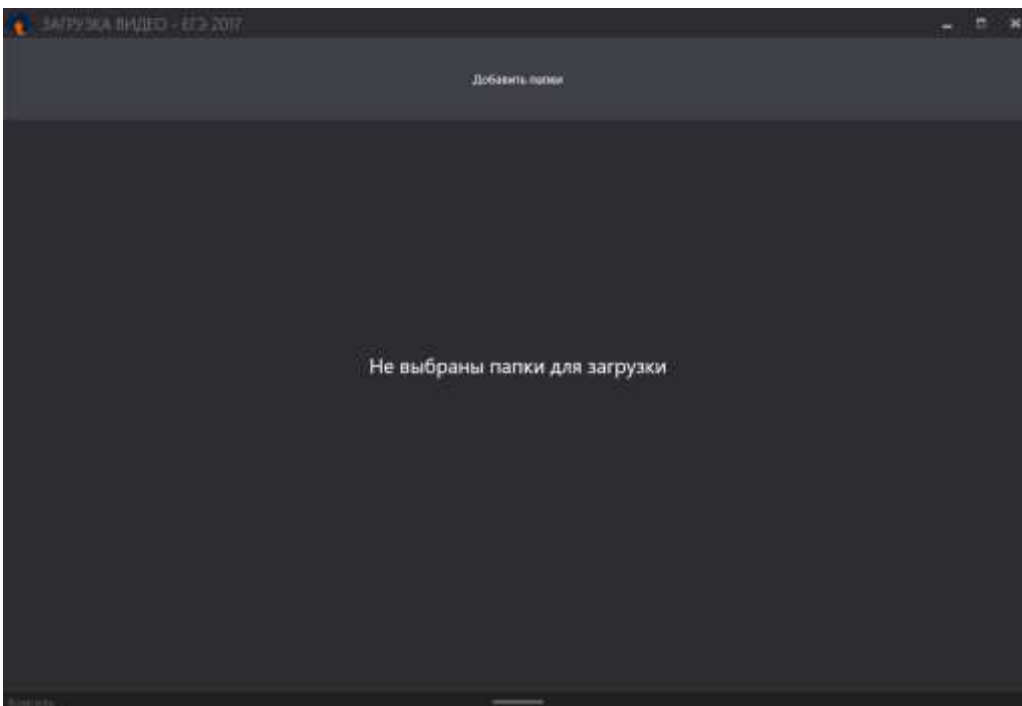
Rxx-Kxxxx-Axxxx-Nx

Внутри находятся вложенные папки на каждую дату и время начала записи, или группу файлов. Внутри данных папок файлы формата spif используемые на ЕГЭ. Имя spif файла соответствует Unix timestamp в UTC.

8. Использование ПО Загрузка видео

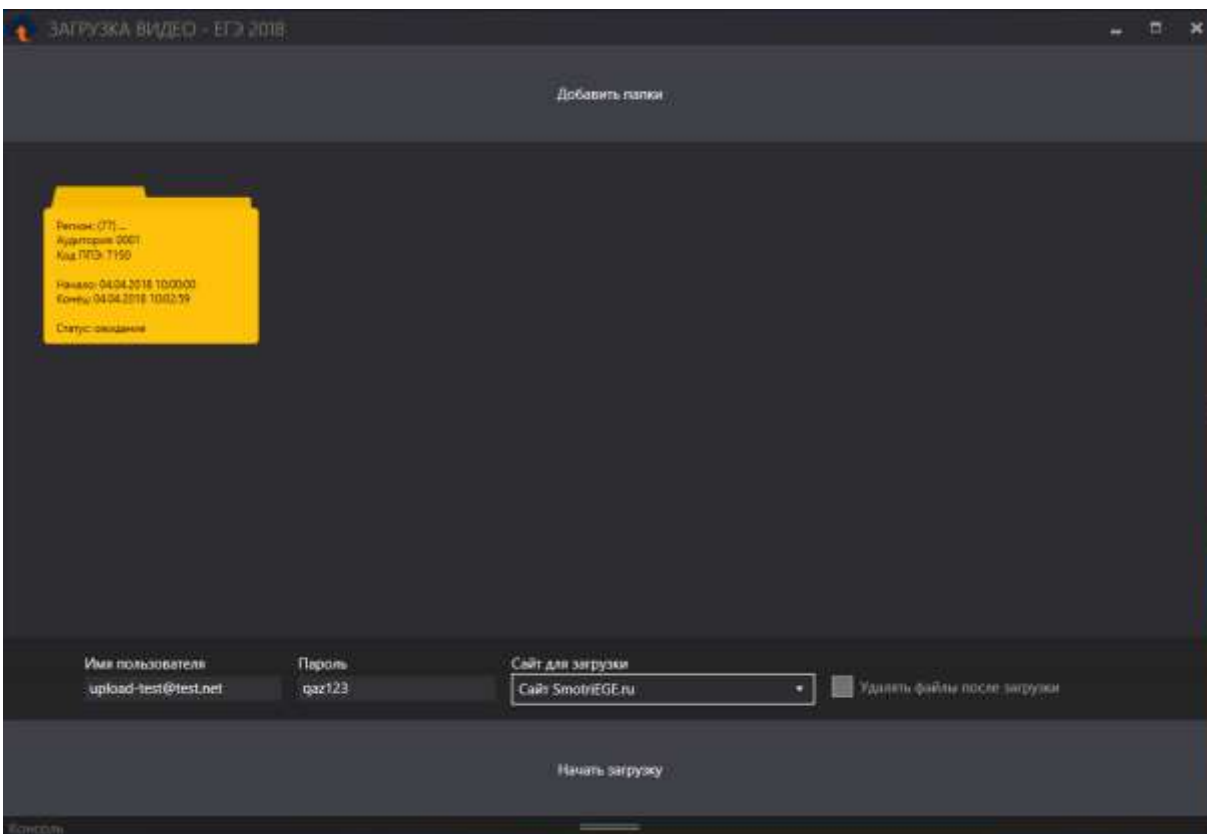
Перед загрузкой на сервере видео подготовленного ПО Конвертер видео убедитесь в наличии скоростного соединения с Интернет, загрузка видеоданных приведет к существенной нагрузке на канал передачи информации в Интернет.

Воспользуйтесь ярлыком “Видео загрузчик для ЕГЭ-2018”.



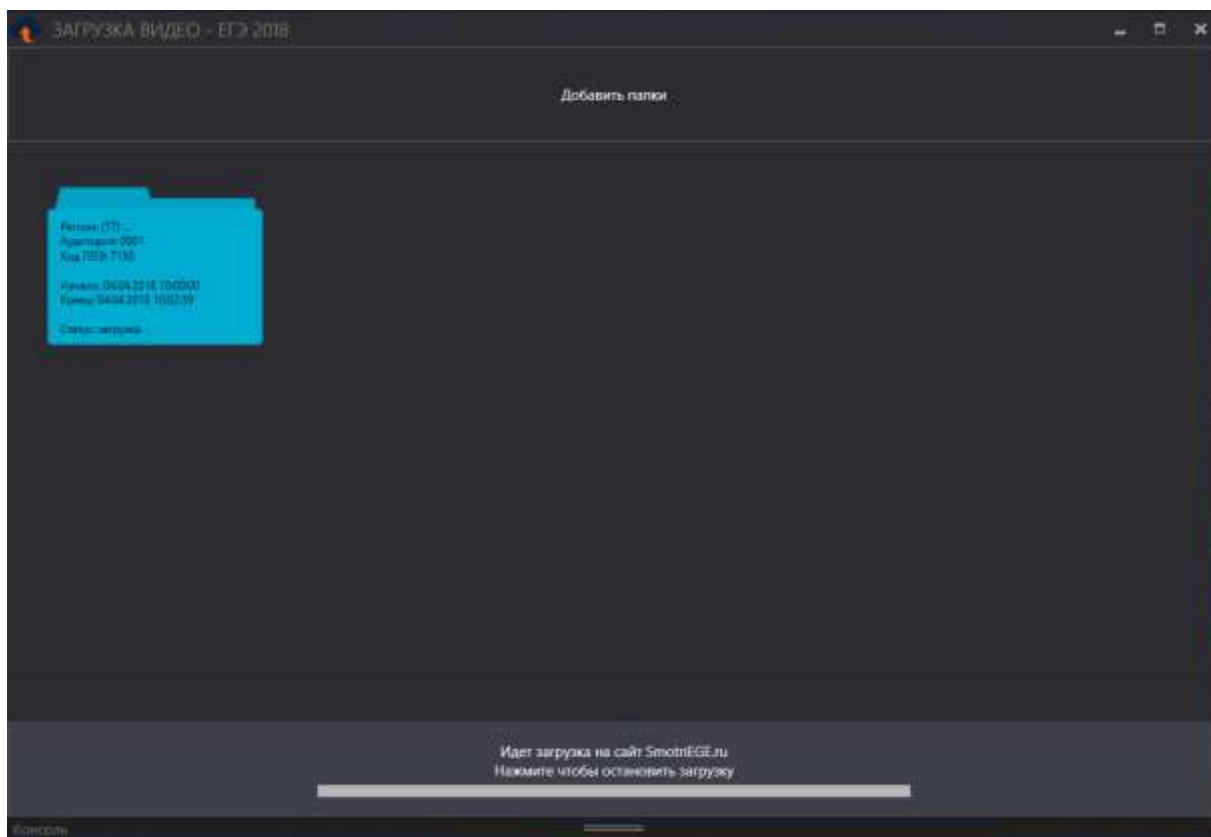
Нажмите “Добавить папки” и выберите папку со сконвертированным видео созданным ПО Конвертер видео.

Вы можете выбрать все аудитории выбрав папку верхнего уровня, или выбрать одну аудиторию выбрав папку аудитории вида Rxx-Kxxxx-Axxxx-Nx, или выбрать конкретную дату и время начала записи, выбрав папку даты вида ГГГГ-ММ-ДД-ЧЧ-ММ-UTC+xx внутри папки конкретной аудитории.

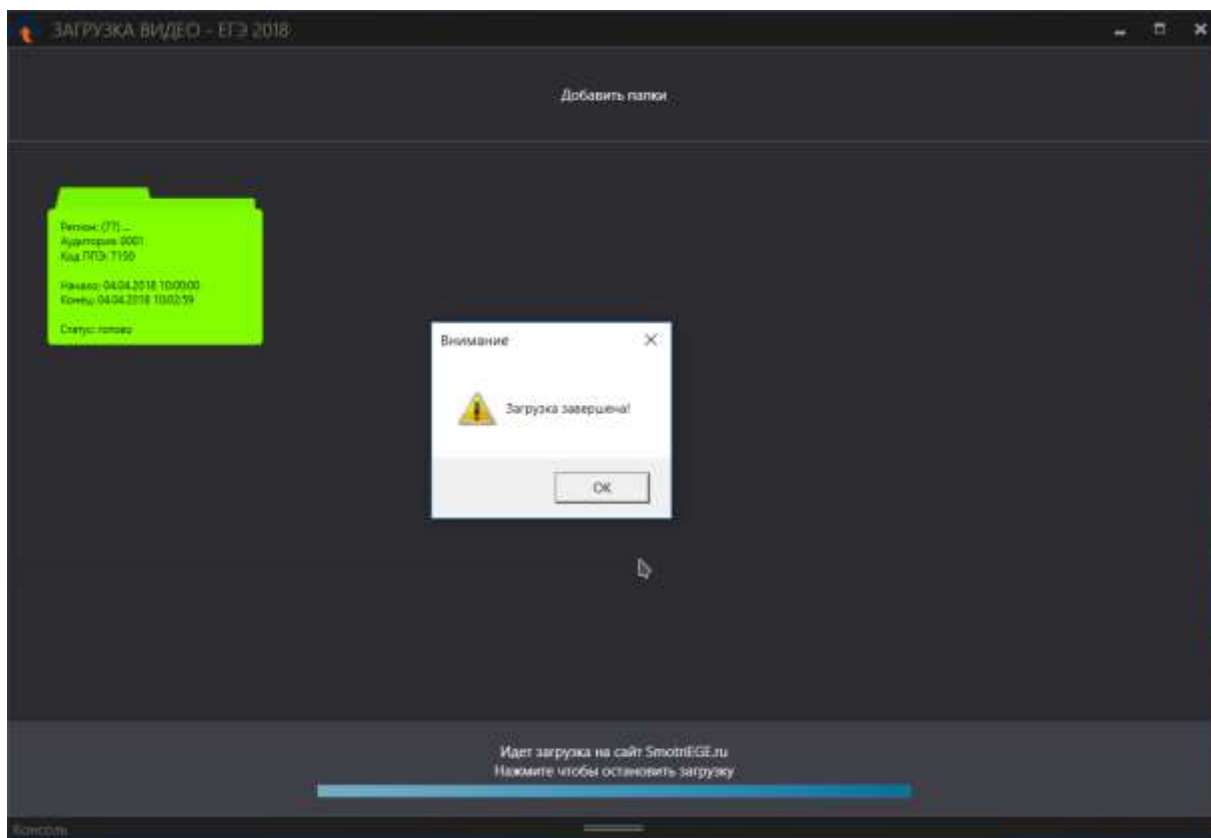


Укажите ваши логин и пароль и сайт для загрузки, например, SmotriEGE.ru и нажмите кнопку “Начать загрузку”.

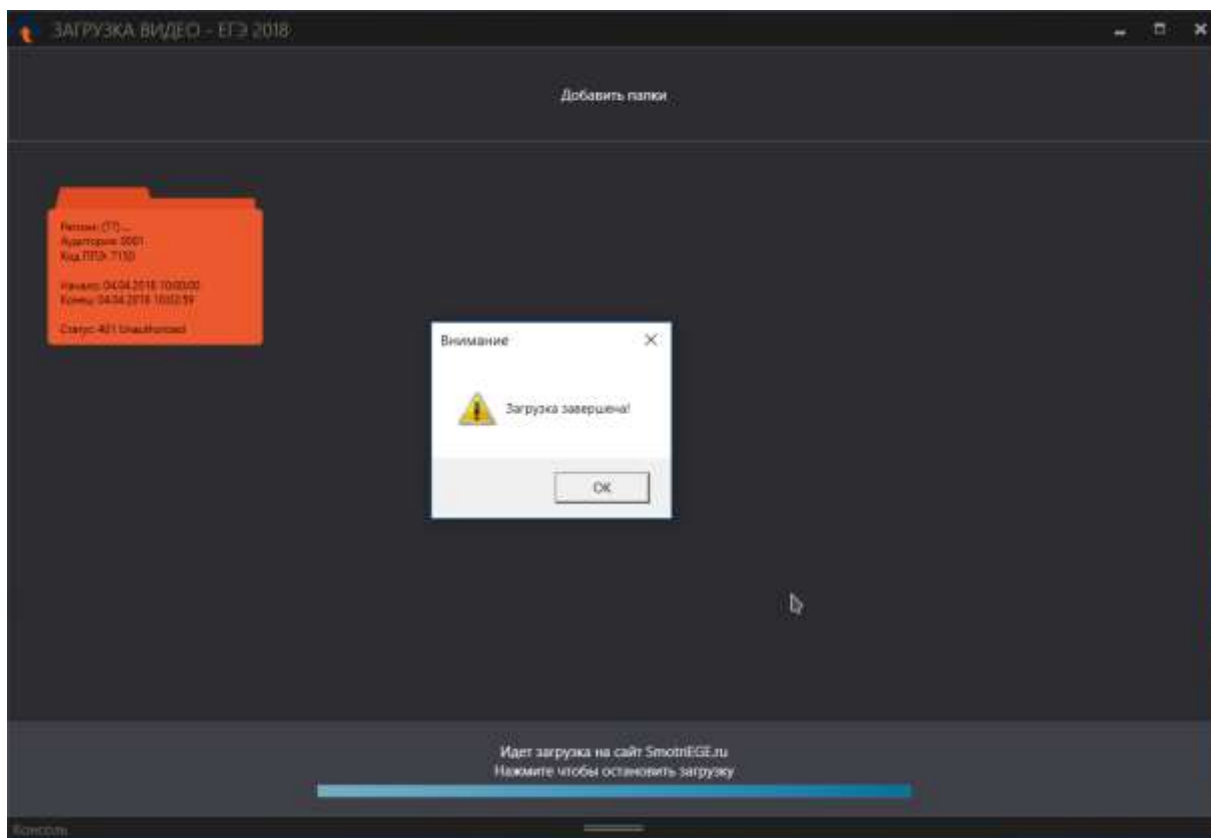
Вы можете отслеживать ход загрузки по индикатору прогресса, папки для загрузки окрашены **синий цвет**,



Если вы увидели сообщение что загрузка завершена и папки окрашены в **зеленый цвет**, значит ошибок при загрузке не возникло.



В противном случае вы увидите сообщение об ошибке при загрузке папок. Папки для которых возникли проблемы загрузки окрасятся в **красный цвет**.



В этом случае проверьте используемый логин и пароль для сайта, если данные верны, обратитесь в техническую поддержку.