



# Личный кабинет верификатора ППЭ

1

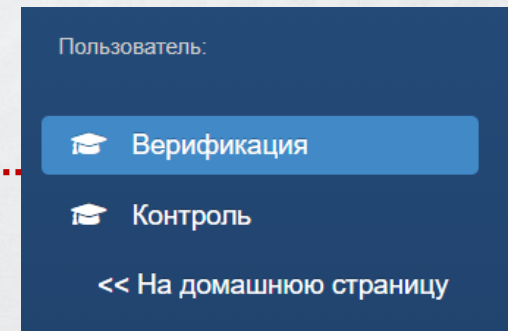
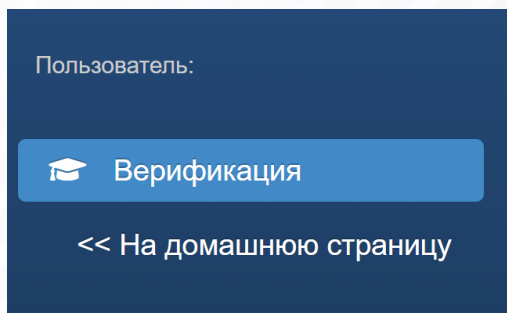
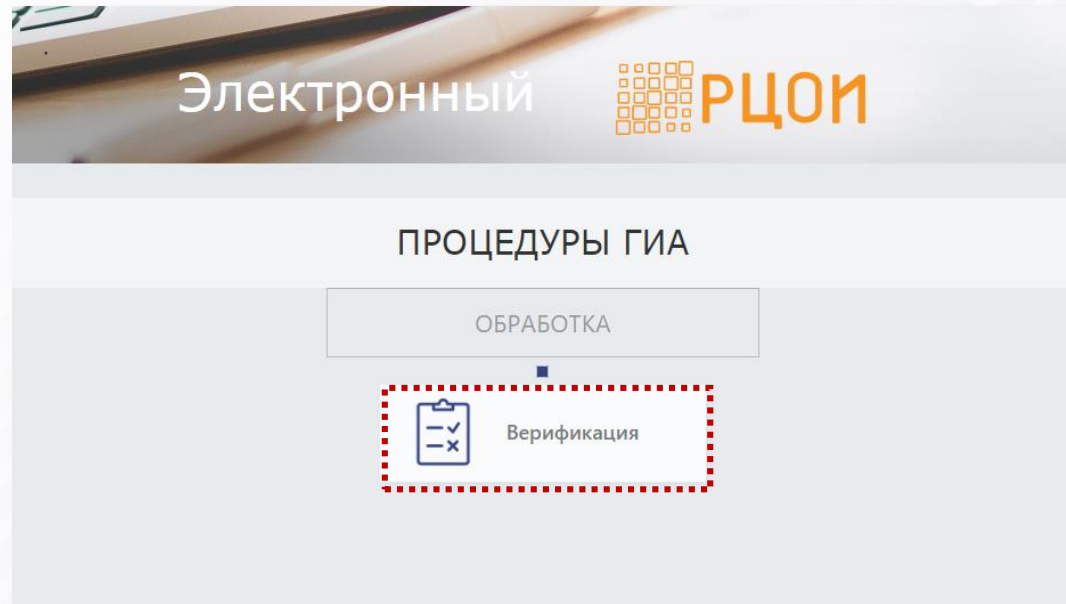
ОСНОВНОЙ ВЕРИФИКАТОР

<http://10.129.116.139:8080>

ВЕДУЩИЙ ВЕРИФИКАТОР

<http://10.129.119.67:8080>

адрес используется также для  
входа в личный кабинет ППЭ






# Личный кабинет Основного верификатора ППЭ

2

**НАЖМИТЕ ДЛЯ НАЧАЛА  
ВЕРИФИКАЦИИ**

 **Верификация**

Пользователь:  
[\[Выход\]](#)

 **Верификация**

[<< На домашнюю страницу](#)

Код ППЭ: 2993. Экзамен: 06.06.2023, 1 - Русский язык

[Получить новое задание](#)

Выбрать другой экзамен  
для выполнения  
заданий верификации

[Изменить экзамен](#)

Задания верификации	Прогресс выполнения
Формы ППЭ: текст	0 из 2
Метки	86 из 136
Количество замененных ответов	0 из 40
Замененные ответы	0 из 40
Ответы участников	118 из 278
Бланки: текст	0 из 40
Цифры	449 из 449

Список заданий верификации, доступных для выполнения визуальной проверки результатов распознавания бланков ОГЭ и машиночитаемых форм ППЭ

20 30 50 100 200

Страница 1 из 1 (Всего элементов: 7)

1

Расписание ГИА

Этап: ☐ Досрочный этап ☒ Основной этап ☐ Дополнительный этап

Форма ГИА: 

ОГЭ

Экзамен

Основная дата

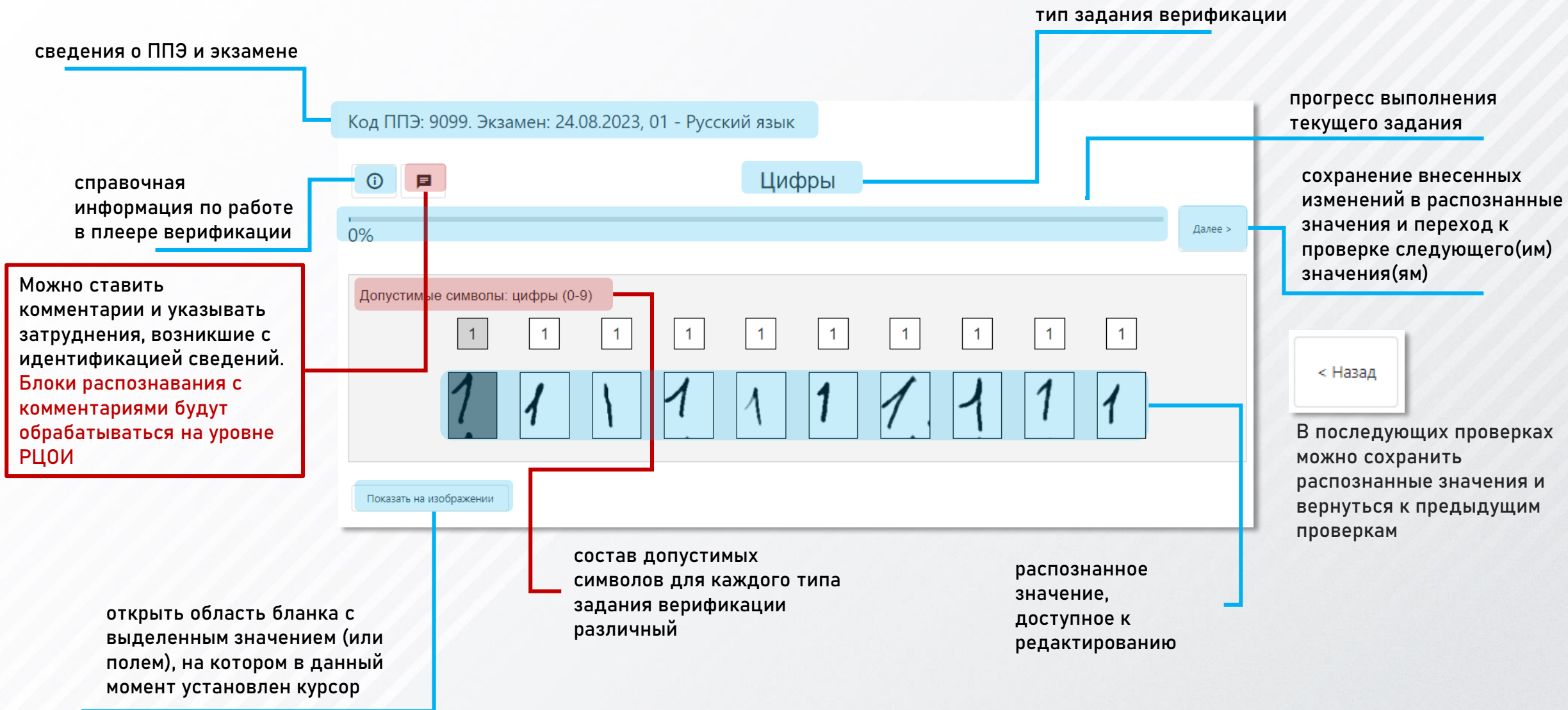
01 - Русский язык

☐ 28.05.2024

02 - Математика

☐ 12.03.2024







# Подтверждение верификации персональных данных

5

## Подтверждение верификации

×

Проверьте корректность выполненной верификации значений и подтвердите действия электронной подписью.

**Внимание! Обнаружены расхождения в персональных данных. Выполните повторную верификацию подсвеченных полей**

Распознанное значение	Проверифицированное значение	Наличие корректировок	Повторная верификация
ИВАНОВ	ИВАНОВ	Нет	Перейти
АНДРЕЙ	АНДРЕЙ	Нет	Перейти
ТИМОФЕЕДИЧ	ТИМОФЕЕДИЧ	Нет	Перейти
0901	0901	Нет	Перейти
111110	111110	Нет	Перейти
ПАБЛОВ	ПАБЛОВ	Нет	Перейти
		Нет	Перейти
		Нет	Перейти
9906	9906	Нет	Перейти
111111	111111	Нет	Перейти

Сертификат

PIN-код

1

При завершении верификации задания снова убедитесь, что верификация выполнена корректно

2

Проверьте все значения с расхождениями (выделены красным, нажав на клавишу «Перейти»

3

Если данные корректны, необходимо ввести пароль к токenu и подтвердить завершение верификации задания

### ТОЛЬКО ДЛЯ ВЕДУЩИХ ВЕРИФИКАТОРОВ

После выполнения заданий верификации персональных данных необходимо перейти в раздел «Контроль» и обработать коррекции персональных данных, а потом уже возвратиться к оставшимся типам заданий. Это необходимо для того, чтобы не дожидаясь окончания верификации, при необходимости, перезаполнить форму 12-02-МАШ

## ВЫПОЛНИТЕ ВСЕ ЗАДАНИЯ ВЕРИФИКАЦИИ

Допустимые символы: буквы русского языка (А-Я)

У Г А Р О В Ш А

У Г А Р О В [redacted] [redacted] А

- ⋮ Переключение между распознанными символами – стрелки на клавиатуре или «мышь»;
- ⋮ Подтверждение корректного распознавания всех символов или сохранение внесенных изменений – кнопка «Далее» или клавиша «Enter»;
- ⋮ Коррекция метки (активация/деактивация метки) – клавиша «пробел»;
- ⋮ Коррекция символа – клавиатура;
- ⋮ Удаление символа – клавиши «backspace» или «delete». В блоках распознавания с многосимвольным вводом удаленные символы будут подсвечены красным цветом.

Блоки, отмеченные признаком низкой вероятности распознавания, требуют особого внимания при выполнении верификации!

Код ППЭ: 9099. Экзамен: 25.08.2023, 01 - Русский язык

Бланки: текст

< Назад

0%

Далее >

Допустимые символы: цифры (0-9), буквы русского языка (А-Я)

9 9 Т



9 2

9 9 Т



0 9 Т

9 м

0 9 Т

Показать на изображении

## НЕСООТВЕТСТВИЕ ДОПУСТИМЫМ СИМВОЛАМ

Код ППЭ: 9099. Экзамен: 25.08.2023, 01 - Русский язык



< Назад

0%

Бланки: текст

Допустимые символы: цифры (0-9), буквы русского языка (А-Я)

9 9 Т



9 !



9 9 Т



0 9 Т

9 м

0 9 Т

Показать на изображении

Внимание!

Обнаружены недопустимые символы в распознанном значении. Продолжение верификации невозможно.

ОК

Если не исправить и нажать «Далее», то появится системное оповещение

Если написанный ответ участника действительно не соответствует допустимым символам, верификатор должен полностью удалить такой ответ

## В СЛУЧАЕ ВОЗНИКНОВЕНИЯ ЗАТРУДНЕНИЙ С ИДЕНТИФИКАЦИЕЙ СВЕДЕНИЙ

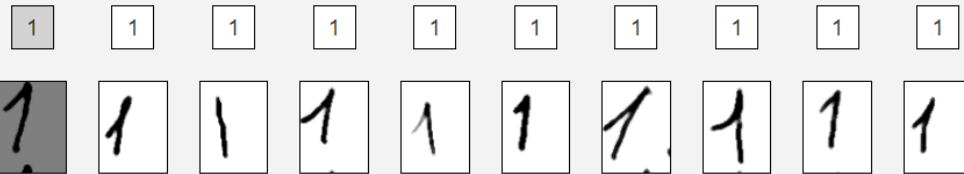
Код ППЭ: 9099. Экзамен: 24.08.2023, 01 Русский язык



Цифры

0%

Допустимые символы: цифры (0-9)



Показать на изображении

Комментарии для РЦОИ



Внимание! Комментарий будет добавлен к выделенному блоку распознавания.

Опишите затруднения, возникшие с идентификацией сведений.

Добавить

Отмена

Введите комментарий и нажмите кнопку «Добавить»



Кнопка «Комментарий» будет окрашена в зеленый цвет

**Внимание!**  
Блоки распознавания  
с комментариями  
будут дополнительно  
обрабатываться на  
уровне РЦОИ

Код ППЭ: 9099. Экзамен: 24.08.2023, 01 - Русский язык

Цифры

< Назад 0% Далее >

Допустимые символы: цифры (0-9)

1	1	1	1	1	1	1	1		1
1	1	7	7	1	1	1	1	1	1

Скрыть изображение ☒ Отобразить шаблон

рамку вокруг значения можно скрыть

**БЛАНК ОТ**

Код региона	Код образовательной организации	Класс
7 7	1 9 1 8 6	Номер 9 В

Код Название

1

выбрать блок распознавания, окружение которого нужно посмотреть

2

Показать на изображении

нажать кнопку «Показать на изображении»

3

кнопке откроется область бланка с выделенным значением (или полем)



# Завершение верификации Основным верификатором

**1** Выполнить все задания по верификации  
(все строки будут выделены зеленым цветом)

**2** Нажмите на кнопку «Завершение верификации»

Код ППЭ: 5679. Экзамен: 01.01.2025, 2 - Математика

Получить новое задание

Завершение верификации

Изменить экзамен

Задания верификации	Прогресс выполнения
Коррекции персональных данных участников	10 из 10
Персональные данные участника	50 из 50
Цифры	163 из 163
Бланки: текст	10 из 10
Ответы участников	174 из 174
Замененные ответы	6 из 6
Количество замененных ответов	2 из 2
Метки	48 из 48
Формы ППЭ: текст	1 из 1

20 30 50 100 200

Страница 1 из 1 (Всего элементов: 9) 1

**3** Подтвердите завершение  
верификации токеном  
верификатора

## Подтверждение завершения верификации

Подтвердите, пожалуйста, действия электронной подписью.

Сертификат

PIN-код



Верификация

Контроль

Код ППЭ: 2993. Экзамен: 06.06.2023, 01 - Русский язык

Правила контроля (2)

Изменить экзамен

Правило контроля	Количество нарушений	
Непривязанные работы участников	0	<a href="#">Просмотр</a>
Несвязанные бланки	0	<a href="#">Просмотр</a>
Комментарии	2	<a href="#">Просмотр</a>

20 30 50 100 200

Страница 1 из 1 (Всего элементов: 4) < 1 >

1 перейдите в раздел «Контроль»

2 Для просмотра перечней нарушений необходимо нажать ссылку «Просмотр»

3 Осуществить контроль по каждому правилу

## НЕПРИВЯЗАННЫЕ РАБОТЫ УЧАСТНИКОВ

Код ППЭ: 2993. Экзамен: 06.06.2023, 01 - Русский язык

Правила контроля (49) Изменить экзамен

Непривязанные работы (2)

ФИО	Документ
Антонов	563
Хрустиков	987

20 30 50 100 200

Страница 1 из 1 (Всего элементов: 2) < 1 >

## НЕСВЯЗАННЫЕ БЛАНКИ

Код ППЭ: 2993. Экзамен: 06.06.2023, 01 - Русский язык

Правила контроля (49) Изменить экзамен

Несвязанные бланки (2)

Аудитория сканирования	Участники		Индивидуальные комплекты		Бланки	
	Распределено	Не явилось	Полных	Неполных	Вне ИК	Из них дубли
Q	Q	Q	Q	Q	Q	Q
0114	15	0	13	2	2	2

20 30 50 100 200

Страница 1 из 1 (Всего элементов: 1) < 1 >

## КОНТРОЛЬ КОММЕНТАРИЕВ

Код ППЭ: 2993. Экзамен: 06.06.2023, 01 - Русский язык

Правила контроля (49) Изменить экзамен

Комментарии (20)

Дата создания	Верификатор	Задание верификации
25.09.2023 19:02	Я	Ответы участников
25.09.2023 12:53	Я	Цифры
13.09.2023 14:14	Я	Бланки: текст
13.09.2023 14:02	Я	Бланки: текст
13.09.2023 13:56	Я	Бланки: текст
13.09.2023 13:09	Я	Бланки: текст
13.09.2023 11:49	Я	Бланки: текст
13.09.2023 11:41	Я	Ответы участников